

## Roteiro Cultural e Religioso de Portugal

8 dias / 7 noites

### 1. Itinerário

**Dia 1 (1 Out)** – Chegada a Lisboa

Boas-vindas no aeroporto de Lisboa. Translado para o seu hotel em Lisboa.

Alojamento em **Hotel Heritage Avenida da Liberdade** - Apartamento Duplo Classico com café da manhã

**Dia 2 (2 Nov)** – Lisboa

3h Passeio Pedestre Guiado em Lisboa. Tarde livre. Jantar de Fado.

Alojamento em **Hotel Heritage Avenida da Liberdade** - Apartamento Duplo Classico com café da manhã

**Dia 3 (3 Nov)** – Lisboa / Alcobaça / Batalha / Fátima (164Km ; 2h 30min)

Pegue o carro de aluguer em Lisboa e dirija para Fátima visitando os mosteiros de Alcobaça e Batalha no caminho.

Alojamento em **Hotel Dom Goncalo & Spa** - Apartamento Duplo Classico com café da manhã

**Dia 4 (4 Nov)** – Fátima / Tomar / Coimbra / Porto (239Km ; 2h 45min)

Visita de Fátima durante a manhã. Paragens em Tomar e Coimbra para descobrir os centros históricos.

Alojamento em **Pestana Vintage Porto Hotel** - Apartamento Duplo Plaza com café da manhã

**Dia 5 (5 Nov)** – Porto

3h Passeio Pedestre Guiado no Porto. Cruzeiro privado de 2h no rio Douro.

Alojamento em **Pestana Vintage Porto Hotel** - Apartamento Duplo Plaza com café da manhã

**Dia 6 (6 Nov)** – Porto / Braga / Porto (107Km ; 1h 15min)

Visita a Braga - cidade Episcopal e com um Santuário imperdível - Bom Jesus de Braga.

Alojamento em **Pestana Vintage Porto Hotel** - Apartamento Duplo Plaza com café da manhã

**Dia 7 (7 Nov)** – Porto / Lisboa (319Km ; 3h 15min)

Retorno a Lisboa. Devolução do carro de aluguer.

Alojamento em **Hotel Heritage Avenida da Liberdade** - Apartamento Duplo Classico com café da manhã

**Dia 8 (8 Nov)** – Partida do Aeroporto de Lisboa

Translado privado para o aeroporto de Lisboa.

## 2. Destaques do Programa

### Lisboa

É uma cidade com dezenas de facetas diferentes, dezenas de zonas urbanísticas diferentes, com viveres e pulsares urbanos e suburbanos muito próprios. A cidade tem uma topografia ondeada o que faz com que os seus monumentos, muitas vezes, sobressaiam nas colinas. Tem sete colinas, todas profusamente urbanizadas. Há quem diga que Lisboa é, arquitectonicamente, uma cidade branca, o que lhe dá um carácter acentuadamente mediterrânico.



### Alcobaça

Alcobaça fica situada na confluência dos rios Alcoa e Baça, na zona litoral centro de Portugal. Essencialmente conhecida pelo seu mosteiro cisterciense, que é Património Mundial da Unesco, é uma pequena e agradável cidade para se demorar uma manhã ou tarde.



### Batalha

Na Batalha o grande destaque é o seu Mosteiro, uma das maiores obras do Gótico na Europa, estando classificado como Património da Humanidade pela UNESCO.



## Fátima

Local de devoção e fé, Fátima atrai turistas de todas as partes do globo. As aparições de Fátima, que ocorreram no início do séc. XX, transformaram esta localidade num dos maiores centros do culto mariano em Portugal, sendo reconhecido mundialmente pela Igreja Católica.



## Tomar

Tomar é a capital templária em Portugal. Ou melhor, é a capital da Ordem de Cristo que veio substituir aquela. O castelo e o convento, Património Mundial da Unesco, fazem um conjunto único, estando o convento guardado dentro do castelo. Dominam a planura, do alto de um morro.

A cidade está banhada pelo modesto rio Nabão. Onde crescem árvores de grandes copas nas suas margens e onde um espelho de água arrefece o ambiente.



## Coimbra

É uma cidade de média dimensão, colocada na margem do rio Mondego. O casario distribui-se pela margem do rio e começa a subir até ficar encavalitado num alto. O rio Mondego sempre foi cantado pelos poetas desde tempos imemoriais. A cidade desenvolve-se em ruazinhas, escadinhas e



pátios, recantos e mais recantos, da parte baixa à alta. A Universidade e os estudantes sempre marcaram a vida urbana desta cidade sendo a mais antiga de Portugal e também uma das primeiras da Europa. São famosas e ruidosas as festas dos estudantes que, periodicamente, invadem as ruas, em bandos e trupes, culminando na tradicional Queima das Fitas, em Maio. É cidade também do Fado, que tem uma expressão coimbrã própria.

### Porto

É a cidade Invicta, a cidade invencível. Com cerca de um quarto de milhão de habitantes é a segunda cidade mais importante de Portugal. Esta cidade sempre demonstrou grande espírito de independência, grande espírito empreendedor. Sendo uma cidade mercantil e também empresarial, é também uma cidade de grande



cultura, com traços e um carácter muito próprio. São conhecidos como "tripeiros" porque, aquando de uma expedição militar a Ceuta, os portuenses enviaram toda a carne disponível às tropas do rei e ficaram a comer as partes menos nobres, o que denota um espírito de sacrifício que o povo desta cidade ainda tem.

O Rio Douro atravessa-a, escavando profundas ribanceiras com as suas águas duras. As margens são muitas vezes inclinadas e a cidade histórica está disposta num emaranhado medieval de habitações e ruelas. O mais famoso desta cidade é o vinho, que é produzido muito mais para o interior, a montante, nas margens do rio. O vinho do porto é património da humanidade espirituosa.

### Braga

Braga é uma cidade muito antiga, foi sede de governo jurídico romano, capital da Galícia, capital do reino Suevo-bracarense, e metrópole eclesiástica. Ainda hoje é conhecida pelos portugueses como "a cidade dos arcebispos". No século XVI era conhecida como a Roma portuguesa. No século XVIII foi



profundamente ornamentada com o gosto do barroco. Hoje é uma cidade jovem, universitária, dinâmica, e os seus habitantes são muito simpáticos.

### 3. Alojamento

#### Lisboa

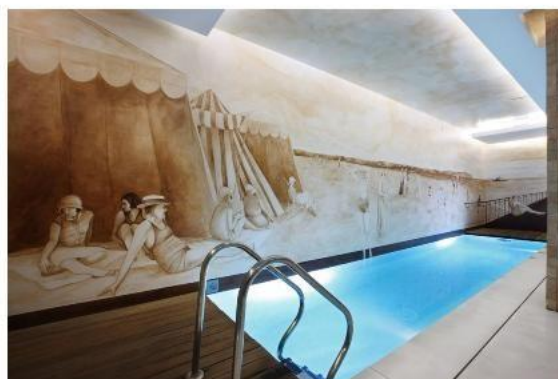
##### Hotel Heritage Avenida da Liberdade

"Vista sobre o Coração da Cidade num Hotel de Charme no centro Histórico de Lisboa.

A fachada azul do Heritage Av Liberdade destaca-se no conjunto arquitectónico da artéria nobre da capital. Objecto de cuidada reabilitação este edifício do século XVIII revive por força de um projecto com carácter único.

Assinada por Miguel Câncio Martins - cujas intervenções nas mais cosmopolitas capitais surpreendem pela ousadia e criatividade a autoria desta reedificação traduz-se no diluir das fronteiras físicas entre a cidade e o hotel.

O desígnio da reabilitação foi manter o maior número possível de elementos originais: a fachada setecentista, as cantarias, os gradeamentos das varandas, a porta principal de madeira e as portadas com as suas ferragens originais, assim como os azulejos pombalinos no interior, foram alvo de minucioso restauro. No exterior, conservou-se a integralidade do desenho arquitectónico mantendo a traça depurada que caracteriza a época pombalina."



## Fátima

### Hotel Dom Gonçalo & Spa

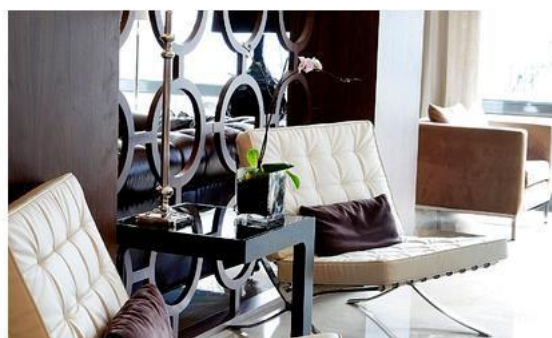
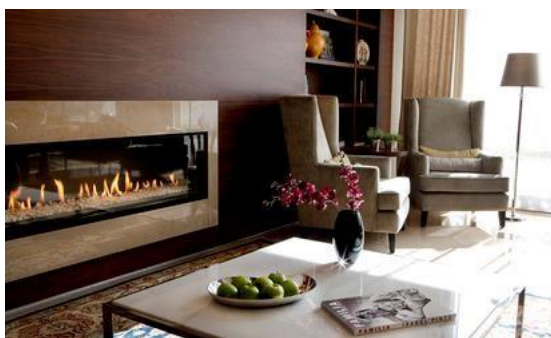
Este boutique hotel de 4 estrelas fica apenas a uma caminhada de 400 metros do Santuário de Fátima. Disponibiliza acesso gratuito ao spa e um jardim com terraço. Os quartos possuem televisão com canais por satélite e um menu de almofadas.



O Restaurante O Convite, do Hotel Dom Gonçalo & Spa, serve cozinha portuguesa, confeccionada com ingredientes frescos. A carta de vinhos internacional inclui uma selecção de vinhos nacionais.

Os hóspedes podem relaxar na sauna, banho turco ou banheira de hidromassagem do Dom Spa Wellness Centre. A piscina interior é aquecida. O átrio apresenta uma lareira, uma biblioteca e acesso Wi-Fi gratuito nas áreas públicas.

Todos os quartos do Hotel Dom incluem ar condicionado e uma área de estar. Cada casa de banho privativa providencia um roupão, chinelos e secador de cabelo. O serviço de quartos encontra-se disponível ao longo de todo o dia.



**Porto**

**Pestana Vintage Porto Hotel**

"O Pestana Porto Hotel tem uma localização romântica perto do Rio Douro, na histórica Praça da Ribeira. Todos os quartos neste edifício do século XVI incluem um banheiro amplo.

Os quartos do Hotel Pestana Porto & World Heritage Site possuem janelas com vidros duplos, televisão de tela plana e banheiros com banheira e secador de cabelo.

Pela manhã, você poderá desfrutar do café-da-manhã no Restaurante Água D'Ouro, que conta com uma vista deslumbrante para o Rio Douro. O Bar Heritage serve coquetéis e bebidas refrescantes.

Os cruzeiros no Rio Douro partem da zona em frente ao hotel. A Torre dos Clérigos e a Sé do Porto estão a menos de 10 minutos a pé."





#### 4. Outros Serviços Incluídos

##### Boas vindas no Aeroporto & Translado para o hotel

À chegada o **representante da agência vai estar à sua espera no aeroporto** com um cartaz. O representante irá **ajudá-lo no aeroporto** (com as malas, cambio de dinheiro ou outra informação), **entregar-lhe o seu Kit de viagem e levá-lo até ao seu Hotel.**



##### Kit de Viagem

O nosso Kit inclui:

- **Guia Exclusivo de 300 páginas** (especialmente desenhado, não está à venda);
- **Mapa de Estradas de Portugal** (Portugal e Lisboa);
- **Roteiro de viagem personalizado** (toda a informação que necessita de saber para Visitar Portugal, dicas, sugestões e direções);
- **Vouchers das Reservas** para todos os itens incluídos no preço.



##### GPS pré-programado - Cinco cliques para cada destino

Como parte das nossas viagens auto-guiadas, providenciamos um GPS pré-programado por nós, de acordo com o seu roteiro dia-a-dia. Para o utilizar não terá que ser experiente em tecnologias, nem terá que procurar moradas e localidades manualmente. Tudo o que terá que fazer é ligar o GPS e aproveitar bem o seu dia de viagem com apenas 5 cliques.



### Linha de Apoio

**Enquanto estiver a viajar**, vai estar apenas a um telefonema de distância **caso precise de ajuda, informação adicional ou apenas se desejar falar sobre a viagem**. Terá acesso a uma **linha de assistência** (um dos Agentes de Viagens irá atender) que pode contactar, disponível entre as 8h00 e as 22h00.



### Passeio Guiado a pé por Lisboa

A melhor maneira de conhecer a cidade é sem dúvida através de um Passeio Guiado e Privado de 3 horas pela histórica e maravilhos cidade de Lisboa. O guia irá adaptar o passeio ao seu ritmo e interesses, este poderá informá-lo sobre a história, cultura, tradições, comida, etc. da cidade. Desde os modernos bairros do



Chiado e a Baixa aos quarteirões históricos de Alfama e Mouraria. Um tour para conhecer a capital portuguesa e uma introdução ao país. Uma experiência completa e imperdível!

### Jantar com Fado

Desfrute de uma refeição completa e tipicamente portuguesa enquanto escuta Fado ao vivo. Classificado como Património Mundial pela UNESCO, o Fado é um dos emblemas da cultura portuguesa, a não perder!!



### Passeio Guiado a pé no Porto

Você terá a oportunidade de usufruir de um Passeio de 3 horas na famosa e histórica cidade do Porto. Estará sempre acompanhado pelo guia local que irá adaptar o passeio às suas necessidades e irá informá-lo sobre a nossa história, cultura, práticas, cozinha etc. Conheça a pitoresca Ribeira, com seu



amontoado de casas coloridas, a icónica ponte D. Luís I, a Avenida dos Aliados e desfrute das belíssimas vistas para o rio. Uma experiência completa e inesquecível.

**Passeio de Barco Privado pelo Rio Douro com Degustação de Refeição Ligeira incluída**

Durante 2h30min, naveguem ao longo do Rio Douro numa fantástica viagem comentada, num barco inteiramente ao vosso dispôr, acompanhados de um menú de degustação de aperitivos com sabores tipicamente portugueses e do aclamado Vinho do Porto

e do Douro. Uma tripulação irá acompanhar-vos durante a viagem de modo a garantir o vosso conforto e segurança.

**Carro de aluguel - Grupo CDAD - Compacto Automático (Renault Megane ou similar) - 5 lugares**

Ar Condicionado

Transmissão Automática

5 Portas

5 Lugares



(A imagem é uma representação da categoria, não necessariamente do carro)

## 5. Preço

O Preço Total para 2 pessoas é **3770,00 euros**

Os valores são indicativos, por favor confirme o valor final e disponibilidade para as datas e pedidos específicos.

### Incluído no Preço

- ◆ 7 noites de Alojamento (café da manhã incluído em todos os hotéis);
- ◆ **Boas vindas no Aeroporto + Translado privado para o hotel;**
- ◆ **Kit de Viagem:**
  - Guia Exclusivo de Portugal de 300 páginas;
  - Mapa de Estradas de Portugal;
  - Roteiro de viagem personalizado;
  - Vouchers das Reservas para todos os itens incluídos no preço.
- ◆ **GPS pré-programado de acordo com o seu itinerário;**
- ◆ **Assistência em viagem através da linha de apoio (um membro da nossa equipa atenderá);**
- ◆ **Passeio a pé Guiado por Lisboa;**
- ◆ **Jantar com Fado - inclui: aperitivos, jantar de 3 pratos, vinho e o show de Fado;**
- ◆ **Passeio a pé com Guia no Porto;**
- ◆ **Passeio Comentado de 2h30 de Barco Privado pelo Rio Douro com Refeição de Degustação, vinho do Douro e Porto, água, limonada, tripulação e seguro incluídos;**
- ◆ **Translado do seu hotel para o aeroporto;**
- ◆ **Carro de Aluguel - Grupo CDAD - Transmissão Automática, com AC (Renault Megane ou similar), providenciado pela EUROPCAR, incluindo:**
  - Um condutor adicional;
  - Quilómetros ilimitados;
  - Seguro básico contra danos de colisão;
  - Protecção contra roubo (excluindo itens pessoais);
  - Taxa de estação especial (por exemplo: estação de aeroporto) se aplicável
- ◆ IVA e todas as taxas de serviço.

### Não incluído no Preço

- ◆ Todas as refeições (à exceção do café da manhã e outras refeições incluídas acima);

- ◆ Early check-in e late check-out em todos os hotéis;
- ◆ Actividades extra que não tenham sido previamente reservadas;
- ◆ Entradas em Museus e/ou Monumentos (excepto se mencionadas acima em "Incluído no Preço");
- ◆ Todos os vãos;
- ◆ Seguro de Viagem;
- ◆ Pedágios, combustível, estacionamento e outras despesas do carro que não estejam escritas nas inclusões (não se aplica em tour com motorista privado);
- ◆ Taxa turística cobrada no seu alojamento em algumas cidades;
- ◆ Despesas de carácter pessoal e Despesas adicionais em caso de Força Maior.

**Não foram feitas quaisquer reservas. Todos os preços estão sujeitos a confirmação no ato da reserva.**

## 6. Anexo

### Perguntas Frequentes

#### **Ao comprar à idPortugal estou a pagar mais do que pagaria se marcasse directamente com os hotéis, rent-a-car ou restantes serviços?**

Não. Porque a idPortugal estabeleceu contratos com os melhores parceiros em Portugal e, em cima disso, lhe presta um serviço de excelência.

#### **Como posso pagar a minha viagem?**

A sua viagem poderá ser paga por transferência bancária ou cartão de crédito.

#### **Como posso cancelar uma viagem?**

Para cancelar a sua viagem basta enviar um email ao seu Consultor de Viagens e solicitar o cancelamento.

#### **O que acontece se cancelar a minha viagem?**

Se cancelar com uma antecedência de 5 dias úteis ou mais face à data de início da viagem, o seu cancelamento não terá custos.

Se cancelar com uma antecedência entre 1 e 4 dias úteis face à data de início da viagem, serão cobrados os dois primeiros dias de hotéis e serviços.

Se cancelar na data de início da viagem ou em qualquer data posterior, o valor total da viagem será cobrado.

Se não comparecer no programa (no-show), o valor total da viagem será cobrado.

Caso a sua viagem inclua serviços com condições de cancelamento particulares mais restritas do que as condições gerais descritas acima, então essas condições particulares virão explicitadas na sua proposta e prevalecerão sobre as condições gerais.